



DOMINATOR 780



Dominator 780

CANTIERE:	Dominator
MODELLO:	780 S-deluxe version
ANNO:	2010
LUNGHEZZA:	24 Mt
LARGHEZZA:	6.05 Mt
MOTORI:	2 X 1800 Man
VELOCITA' DI CROCIERA:	26Kn
VELOCITA' MASSIMA:	32 Kn
CABINE:	4
POSTI LETTO:	8

BAGNI:	4+1
CABINE EQUIPAGGIO:	2 X 3 posti
SERB. CARBURANTE:	7500 Lt
SERBATOIO ACQUA:	1500 Lt



Dominator 780

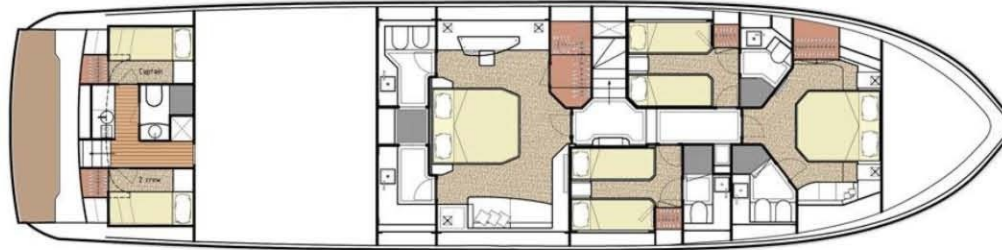
Flybridge



Ponte principale/Main Deck



Ponte inferiore/Lower Deck



Dominator 780



Salone/Salon



Salone/Salon



Cucina/Kitchen



Plancia comando/Wheelhouse



Cabina armatoriale/ Owner's cabin



Bagno armatoriale/Owner's bathroom



Cabina Vip/Vip room



Cabine ospiti/Twin guest rooms

Dominator 780



Flybridge



Flybridge



Particolare/Detail



Poppa/Stern